

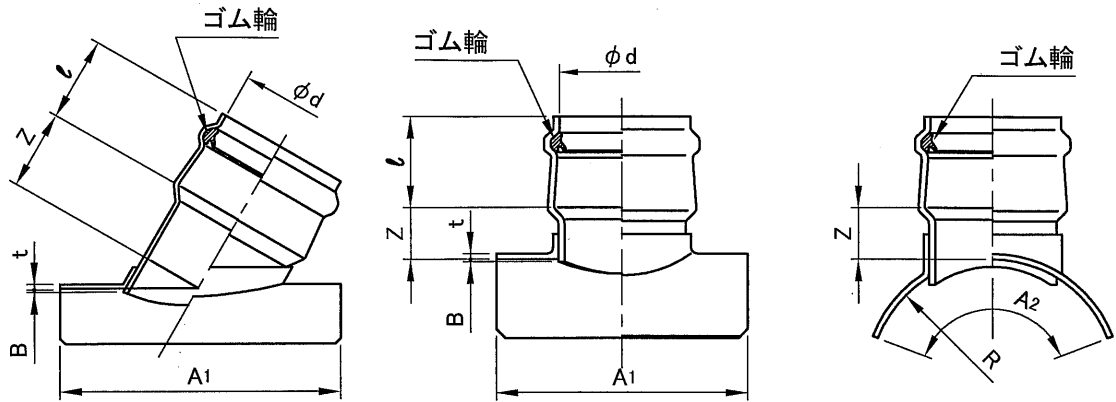


単位：mm

対象品	呼び径	受口内径	受口長さ	$Z \pm 15$	$A \pm 20$	$B \pm 5$	R	t	参考質量 (kg)
		d (最小)	$l \pm 4$						
● 150-100		115.0	83	45	225	20	101	5	1.0
● 150-125		141.0	92	45	250				1.3
200-100		115.0	82	45	225	20	127	5	1.0
200-125		141.0	92	45	250				1.3
200-150		166.0	103	50	275				1.6
250-100		115.0	83	45	225	20	153	5	1.0
250-125		141.0	92	45	250				1.1
250-150		166.0	103	50(31)	275				1.5
250-200		218.0	122	50	330				2.3
300-100		115.0	83	45	225	20	180	5	1.0
300-125		141.0	92	45	250				1.3
300-150		166.0	103	50	275				1.6
300-200		218.0	122	50	330				2.4
350-100		115.0	83	45	225	25	207	5	1.0
350-125		141.0	92	45	250				1.3
350-150		166.0	103	50	275				1.6
350-200		218.0	122	50	330				2.3
400-100		115.0	83	45	225	25	235	5	1.0
400-125		141.0	92	45	250				1.3
400-150		166.0	103	50	275				1.6
400-200		218.0	122	50	330				2.3
450-100		115.0	83	45	225	30	263	5	1.0
450-125		141.0	92	45	250				1.3
450-150		166.0	103	50	275				1.6
450-200		218.0	122	50	330				2.3
500-100		115.0	83	45	225	35	292	5	1.0
500-125		141.0	92	45	250				1.3
500-150		166.0	103	50	275				1.6
500-200		218.0	122	50	330				2.3
● 600-100		115.0	83	45	225	40	350	5	1.0
● 600-125		141.0	92	45	250				1.3
600-150		166.0	103	50	275				1.6
600-200		218.0	122	50	330				2.3

- 備考
1. 無印は日本下水道協会規格(JSWAS K-1)品です。
 2. ●印はメーカー規格品です。
 3. ゴム輪の材質は良質のステレンブタジエンゴム(SBR)であり、品質は JIS K 6353(水道用ゴム)の I 類Aに準じます。
 4. ()は射出成形品の寸法を示します。
 5. 許容差を明記していない寸法は、参考寸法です。

図名	鉄筋コンクリート管及び 陶管用90度支管 <90SHR>	図番	5572-04-01 
	 クボタシーアイ株式会社		年月日

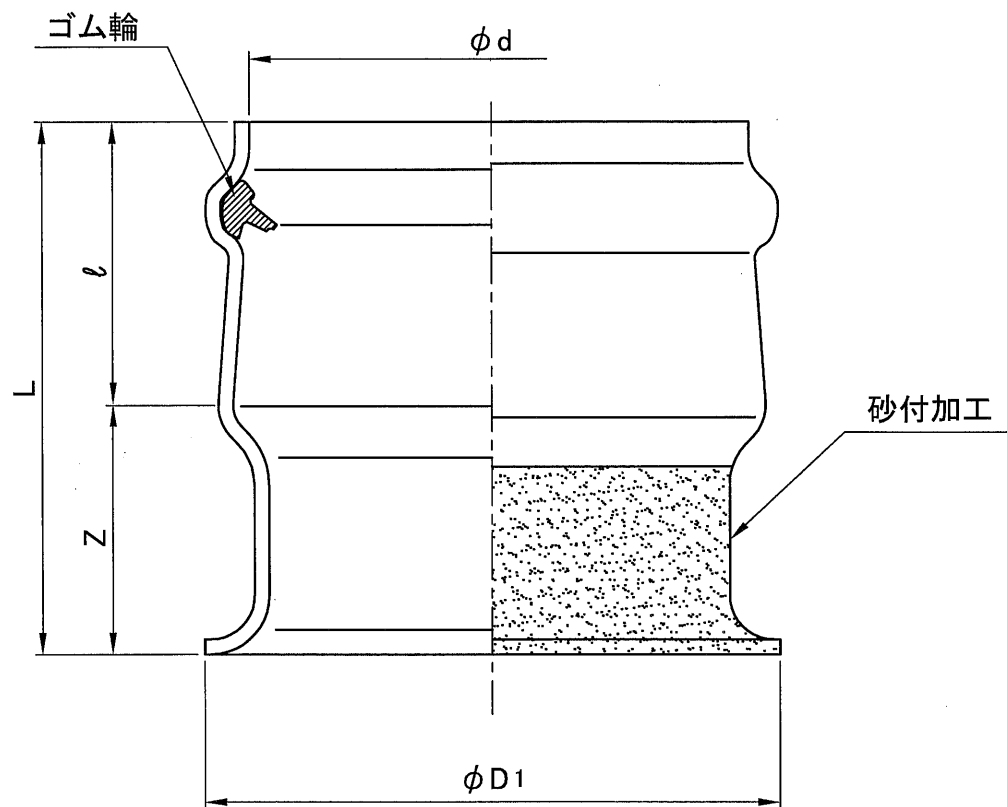


単位: mm

対象品		呼び径	受口内径		受口長さ		Z		A1	A2	B	R	t(最小)		参考質量 (kg)
60度	90度		d (最小)	l ± 5	60度	90度	60度	90度							
		※125-100	115.0	83	80	45	260 ± 25	220 ± 25	4.0	70.0	6	5	0.7		
		150-100	115.0	83	80	45(31)	260 ± 25	220 ± 25	5.0	82.5	6	5	1.0		
		※150-125	141.0	92	85	45	260 ± 30	260 ± 30	5.0	82.5	6	5	1.5		
		200-100	115.0	83	80	45(31)	330 ± 30	330 ± 30	6.5	108.0	6	5	1.2		
		200-125	141.0	92	85	45	330 ± 30	330 ± 30	6.5	108.0	6	5	1.6		
		200-150	166.0	103	95(86)	50(36)	330 ± 30	330 ± 30	6.5	108.0	6	5	1.8		
		250-100	115.0	83	80	45	330 ± 30	330 ± 30	6.5	133.5	6	5	1.5		
		250-125	141.0	92	85	45	330 ± 30	330 ± 30	6.5	133.5	6	5	1.6		
		250-150	166.0	103	95	50(36)	330 ± 30	330 ± 30	6.5	133.5	6	5	1.8		
		250-200	218.0	122	110	50	330 ± 30	330 ± 30	6.5	133.5	6	5	2.8		
		300-100	115.0	83	80	45	330 ± 30	330 ± 30	9.0	159.0	6	5	1.5		
		300-125	141.0	92	85	45	330 ± 30	330 ± 30	9.0	159.0	6	5	1.6		
		300-150	166.0	103	95	50	330 ± 30	330 ± 30	9.0	159.0	6	5	1.9		
		300-200	218.0	122	110	50	330 ± 30	330 ± 30	9.0	159.0	6	5	2.8		
		350-100	115.0	83	80	45	330 ± 30	330 ± 30	9.0	185.0	6	5	1.5		
		350-125	141.0	92	85	45	330 ± 30	330 ± 30	9.0	185.0	6	5	1.6		
		350-150	166.0	103	95	50	330 ± 30	330 ± 30	9.0	185.0	6	5	1.9		
		350-200	218.0	122	110	50	330 ± 30	330 ± 30	9.0	185.0	6	5	2.8		
		400-100	115.0	83	80	45	330 ± 30	330 ± 30	9.0	210.0	6	5	1.5		
		400-125	141.0	92	85	45	330 ± 30	330 ± 30	9.0	210.0	6	5	1.6		
		400-150	166.0	103	95	50	330 ± 30	330 ± 30	9.0	210.0	6	5	1.9		
		400-200	218.0	122	110	50	330 ± 30	330 ± 30	9.0	210.0	6	5	2.8		
		450-100	115.0	83	80	45	330 ± 30	330 ± 30	9.0	235.0	6	5	1.5		
		450-125	141.0	92	85	45	330 ± 30	330 ± 30	9.0	235.0	6	5	1.6		
		450-150	166.0	103	95	50	330 ± 30	330 ± 30	9.0	235.0	6	5	1.9		
		450-200	218.0	122	110	50	330 ± 30	330 ± 30	9.0	235.0	6	5	2.8		
		500-100	115.0	83	80	45	330 ± 30	330 ± 30	9.0	260.0	6	5	1.5		
		500-125	141.0	92	85	45	330 ± 30	330 ± 30	9.0	260.0	6	5	1.6		
		500-150	166.0	103	95	50	330 ± 30	330 ± 30	9.0	260.0	6	5	1.9		
		500-200	218.0	122	110	50	330 ± 30	330 ± 30	9.0	260.0	6	5	2.8		
		600-100	115.0	83	80	45	330 ± 30	330 ± 30	9.0	315.0	6	5	1.5		
		600-125	141.0	92	85	45	330 ± 30	330 ± 30	9.0	315.0	6	5	1.6		
		600-150	166.0	103	95	50	330 ± 30	330 ± 30	9.0	315.0	6	5	1.9		
		600-200	218.0	122	110	50	330 ± 30	330 ± 30	9.0	315.0	6	5	2.8		
		●700-100	115.0	83	80	45	330 ± 30	330 ± 30	9.0	366.0	6	5	1.6		
		●700-125	141.0	92	85	45	330 ± 30	330 ± 30	9.0	366.0	6	5	1.7		
		●700-150	166.0	103	95	50	330 ± 30	330 ± 30	9.0	366.0	6	5	2.0		
		●700-200	218.0	122	110	50	330 ± 30	330 ± 30	9.0	366.0	6	5	2.8		

- 備考
1. 無印は日本下水道協会規格(JSWAS K-1)品です。
 2. ●印はメーカー規格品です。
 3. ※印は塩ビ管・継手協会規格(AS19)品です。
 4. ゴム輪の材質は良質のスチレンタジエンゴム(SBR)であり、品質は JIS K 6353(水道用ゴム)の I 類Aに準じます。
 5. 60度支管 200-150、90度支管 150-100、200-100、200-150、250-150は射出成形品です。
 6. ()は射出成形品の寸法を示します。
 7. 90度支管の本管500以下は、強化プラスチック複合管用90度支管(90SKR)として使用できます。
 8. 許容差を明記していない寸法は、参考寸法です。



図名	硬質塩化ビニル管用90度 及び管軸60度支管 〈90SVR,K60SVR〉	図番	5571-01-01
	クボタシーアイ株式会社		年月日



単位：mm

対象品	呼び径	$D1 \pm 5$	d	$\ell \pm 4$	$Z \pm 15$	L	参考質量 (kg)
	100	138	115.5 ± 0.4	83	70	153	0.3
	125	168	141.5 ± 0.4	92	70	162	0.4
	150	198	166.5 ± 0.5	103	80	183	0.7
	200	248	210.5 ± 0.6	122	80	202	1.3

- 備考
1. 日本下水道協会規格(JSWAS K-1)品・枝付鉄筋コンクリート管及び陶管用支管
 2. ゴム輪の材質は良質のスチレンブタジエンゴム(SBR)であり、品質は JIS K 6353(水道用ゴム)の I 類Aに準じます。
 3. 許容差を明記していない寸法は、参考寸法です。

図名	枝付鉄筋コンクリート管及び陶管用支管 (SRB受口) <RH>	図番	5573-01-00 
		年月日	2007.10.5 S